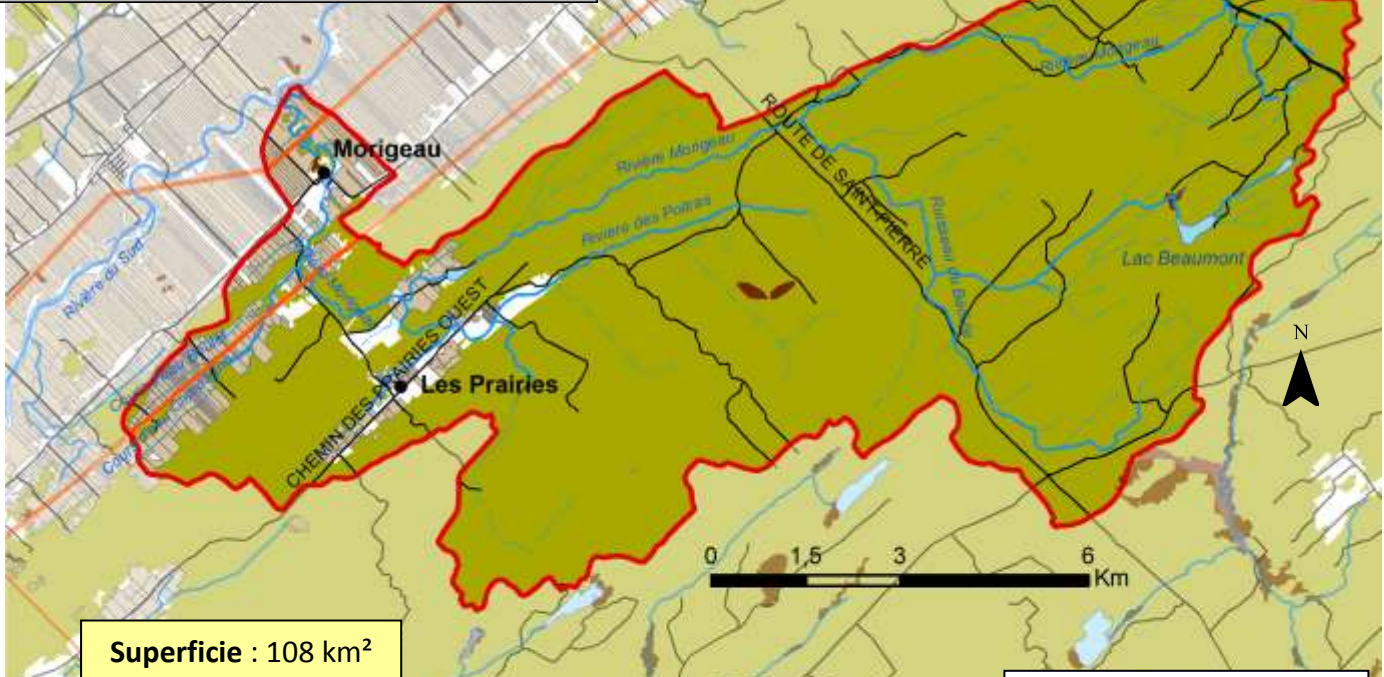


Bassin versant de la rivière Morigeau

Affluent de la rivière du Sud

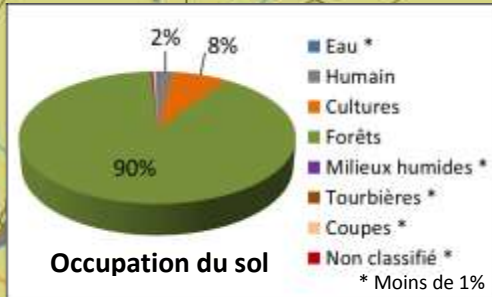


Cette carte d'identité dresse le portrait du bassin versant de la rivière Morigeau, inclus dans le territoire de l'OBV (organisme des bassins versants) de la Côte-du-Sud. Elle fait partie d'une série de cartes décrivant les bassins versants de l'OBV, dont la mission est de promouvoir la bonne gestion de l'eau de concert avec tous les acteurs du milieu.



**Superficie : 108 km<sup>2</sup>**

<b>MRC</b>	Montmagny
<b>Municipalités</b>	St-François-de-la-Rivière-du-Sud, St-Pierre-de-la-Rivière-du-Sud, Ste-Euphémie-de-la-Rivière-du-Sud, Montmagny
<b>Agglomérations</b>	Morigeau, La Prairie
<b>Population</b>	Approx. 1000 habitants



**Principaux cours d'eau/lacs :**  
 Rivière Morigeau  
 Rivière des Poitras  
 Ruisseau du Bédule  
 Lac Beaumont

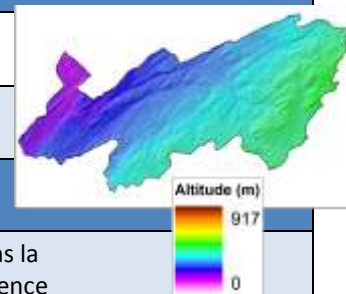
**Cours d'eau : 58 km**  
**Cours d'eau intermittents : 85 km**  
**85 km**



# Caractéristiques du bassin

## Bassin versant de la rivière Morigeau

Milieu humain					
Agriculture (8 %)	Unité animale (U.A.) 56 U.A. dominante : Bovin de boucherie	Culture annuelle	225 ha		Autres* : maïs, canola, orge, cultures mixtes
	Culture pérenne	481 ha			
	Non définie	118 ha			
Barrages	3 barrages sur la rivière Morigeau et un barrage sur le lac Beaumont				
Contraintes	Deux sablières en amont du ruisseau du Bédule (secteur sud-est du bassin), un terrain contaminé au nord-ouest de la rivière des Poitras				
Milieu physique					
Types de sol	Loam sableux : 19 % ; Loam : 74 % ; Argile : 2 % ; Affleurement rocheux : 1 % ; Loam argileux : 2 % ; Alluvions non différenciées : 2 %				
Topographie	Sommet : 420 m Basses Terres du St-Laurent : 7 % ; Appalaches : 93 %				
Contraintes naturelles	Zone de mouvement de sol à l'embouchure de la rivière Morigeau, dans la section argileuse, et quelques zones inondables éparses à faible récurrence				
Drainage du sol	Rapidement drainé : 6 % ; Bien drainé : 85 % ; Imparfaitement drainé : 4 % ; Mal drainé : 2 % ; Non défini : 3 %				
Géologie	Mudrock et ardoise, avec une zone de grès à l'extrême ouest du bassin				
Climat	<b>Moyennes annuelles</b> Température : 3,9 °C ; Précipitations : 1160 mm Station climatique : Montmagny et Armagh, Env. Canada (Normales climatiques 1971-2000)				
Écologie					
Couvert forestier (90 %)		<b>Domaine bioclimatique</b> Érablière à tilleul : 10 % Érablière à bouleau jaune : 90 % <b>Feuillu : 3748 ha ; Mixte : 4300 ha ; Résineux : 1241 ha</b> <b>Coupes totales récentes (moins de 20 ans) : 1037 ha</b>			
Milieus humides	Petite tourbière d'environ 14 ha au sud de la section amont de la rivière des Poitras et plusieurs marécages boisés, en particulier au sud du lac Beaumont				
Aires protégées/Parcs/Habitats fauniques	Aire de confinement du cerf de Virginie sur environ 60 km <sup>2</sup> du bassin (section centrale)				
Ressources de poissons	12 espèces recensées durant les 10 dernières années, dont l'omble de fontaine et la truite arc-en-ciel				
Espèces en danger	Flore : présence potentielle de l'ériocaulon de Parker (menacé) et du platanthère à gorge frangée (susceptible d'être désignée)				
Qualité de l'eau	Aucune donnée disponible				



### Sources des données

Min. des Ressources Naturelles et de la Faune (MRNF); Min. du Développement Durable, de l'Environnement et des Parcs (MDDEP); Environnement Canada; Financière Agricole du Québec 2009.