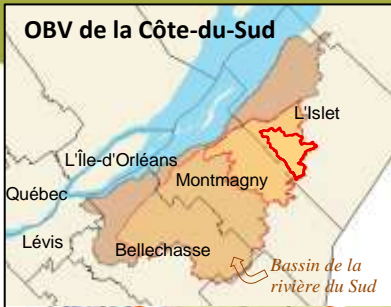


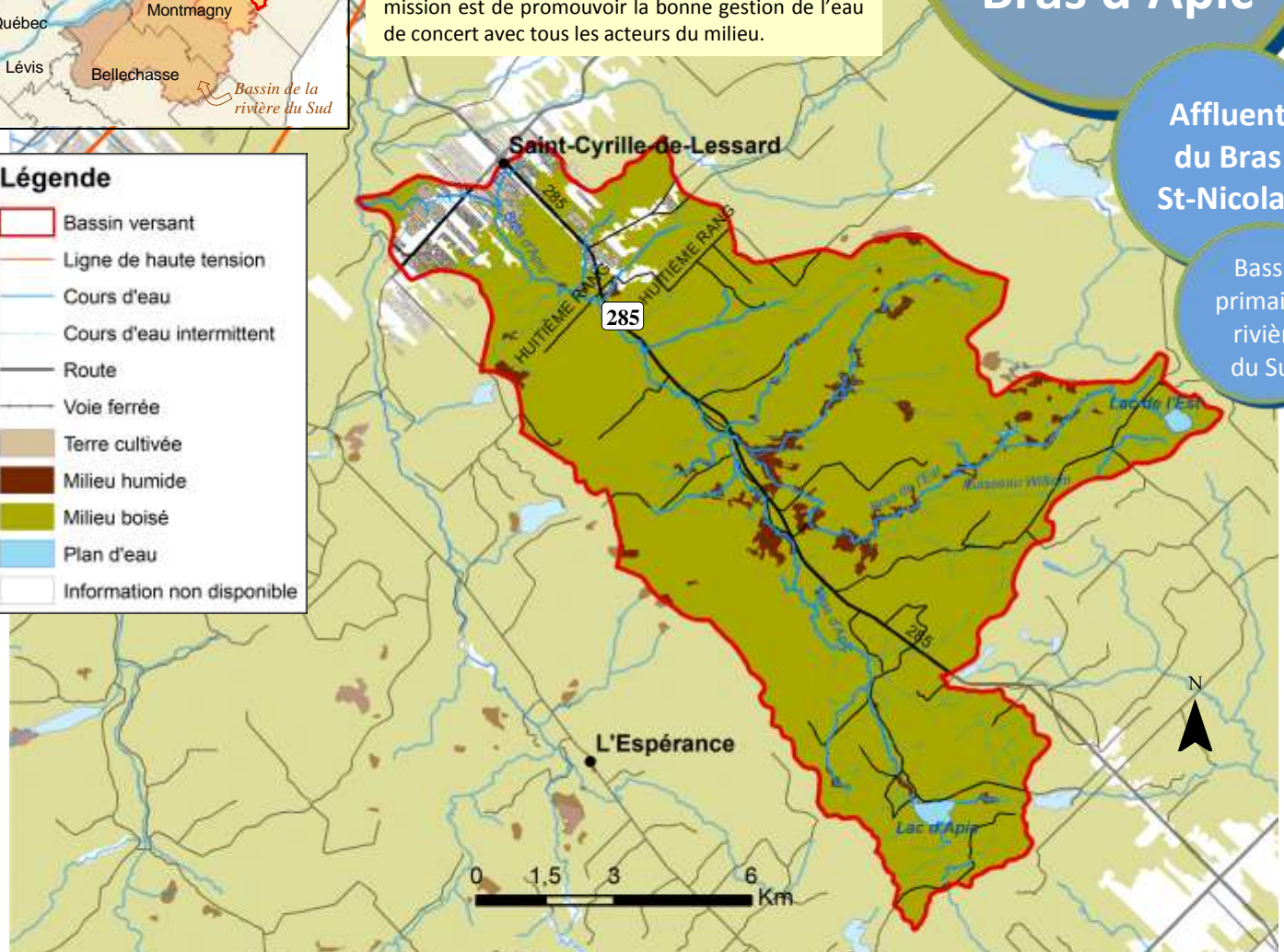
Bassin versant du Bras d'Apic

Affluent du Bras St-Nicolas

Bassin primaire : rivière du Sud

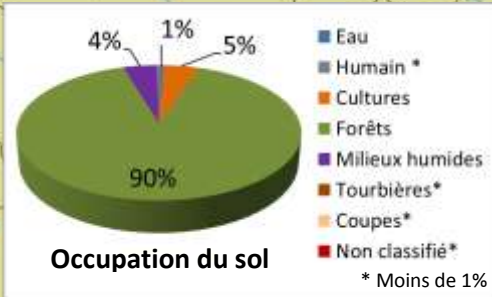


Cette carte d'identité dresse le portrait du bassin versant du Bras d'Apic, inclus dans le territoire de l'OBV (organisme des bassins versants) de la Côte-du-Sud. Elle fait partie d'une série de cartes décrivant les bassins versants de l'OBV, dont la mission est de promouvoir la bonne gestion de l'eau de concert avec tous les acteurs du milieu.



Superficie : 129 km²

MRC	L'Islet, Montmagny
Municipalités	St-Cyrille-de-Lessard, St-Marcel, Ste-Apolline-de-Patton
Agglomérations	St-Cyrille-de-Lessard, Bras-d'Apic
Population	Approx. 400 habitants



Principaux cours d'eau/lacs :
 Bras d'Apic
 Bras de l'Est
 Ruisseau de la Bouteille
 Lac d'Apic
 Lac de l'Est
Cours d'eau : 80 km
Cours d'eau intermittents : 113 km



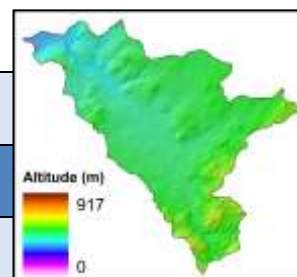
Caractéristiques du bassin

Bassin versant du Bras d'Apic

Milieu humain			
Agriculture (5 %)	Unité animale (U.A.) 558	Culture annuelle	52 ha
	U.A. dominante : Porc, bovin laitier	Culture pérenne	548 ha
Barrages	Aucun		
Contraintes	Présence de 2 gravières, dont une ancienne exploitation près du bras d'Apic – section sud		



Milieu physique	
Types de sol	Loam sableux : 12 % ; Loam : 74 % ; Organique : 9 % ; Loam argileux : 2 % ; Sable : 1 % ; Alluvions non différenciées : 2 %
Topographie	Sommet : 556 m Région physiographique des Appalaches : 100 %
Contraintes naturelles	Zones inondables mineures en bordure du Bras d'Apic, au km 7 et 12,5 environ
Drainage du sol	Rapidement drainé : 4 % ; Bien drainé : 43 % ; Modérément bien drainé : 7 % ; Imparfaitement drainé : 19 % ; Mal drainé : 24 % ; Non défini : 3 %
Géologie	Majoritairement constitué de mudrock et d'ardoise, présence de grès dans la section sud
Climat	Moyennes annuelles Température : 3,75 °C ; Précipitations : 1046 mm Station climatique : Lamartine et St-Pamphile, Env. Canada (Normales climatiques 1971-2000)



Écologie	
Couvert forestier (90 %)	<p>Domaine bioclimatique Érablière à bouleau jaune : 100 %</p> <p>Feuillu : 2170 ha ; Mixte : 5618 ha ; Résineux : 3172 ha Coupes totales récentes (moins de 20 ans) : 2150 ha</p>
Milieux humides	Milieux tourbeux sur les bras d'Apic et de l'Est, près de la jonction entre les deux, et plusieurs zones de marécages boisés, en particulier sur le ruisseau de la Bouteille
Aires protégées/Parcs/Habitats fauniques	Refuge biologique à l'extrême sud du bras d'Apic
Ressources de poissons	6 espèces recensées durant les 10 dernières années, dont l'omble de fontaine.
Espèces en danger	Aucune recensée
Qualité de l'eau	Aucune donnée disponible



Sources des données

Min. des Ressources Naturelles et de la Faune (MRNF); Min. du Développement Durable, de l'Environnement et des Parcs (MDDEP); Environnement Canada; Financière Agricole du Québec 2009.