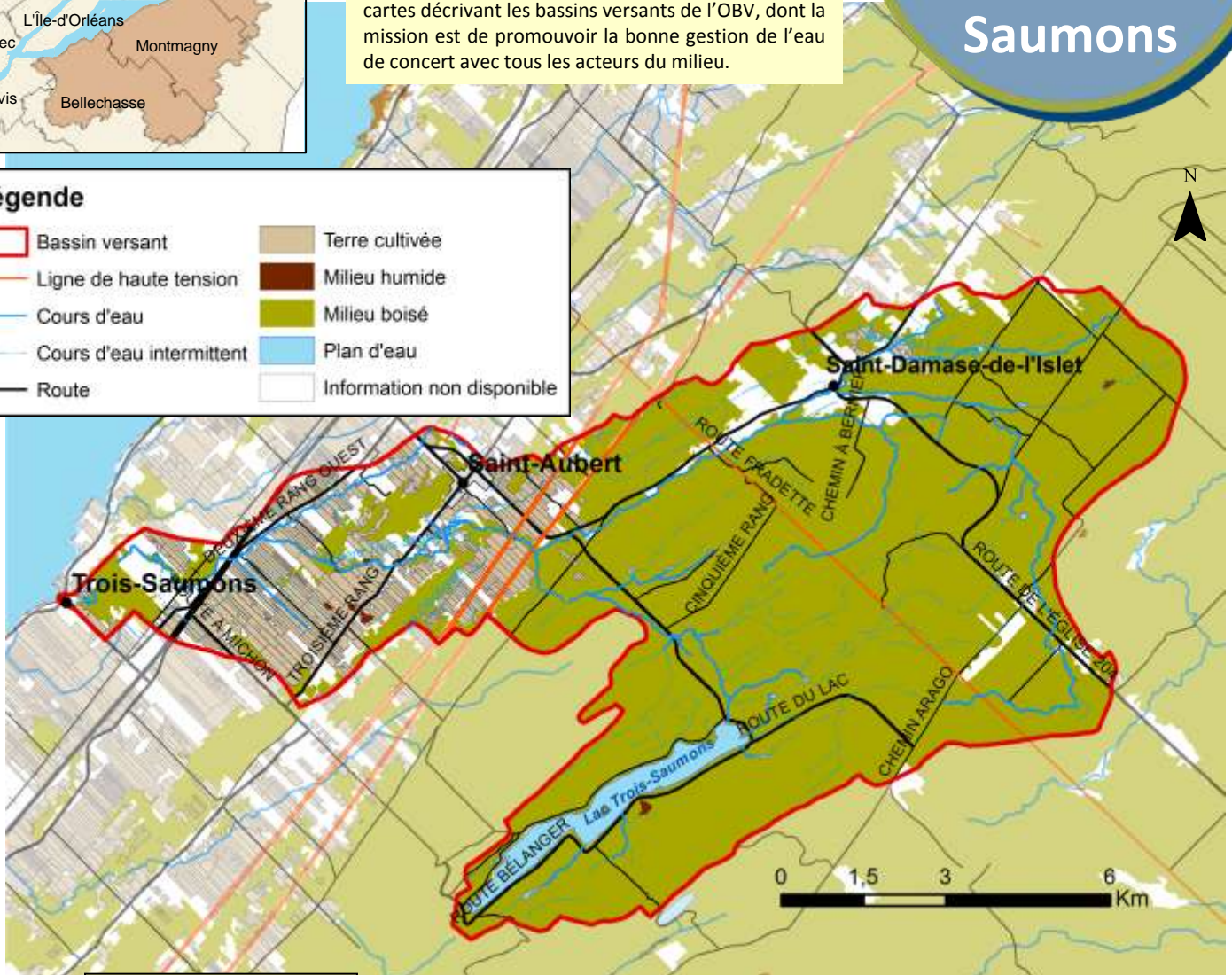


Bassin versant de la rivière Trois-Saumons

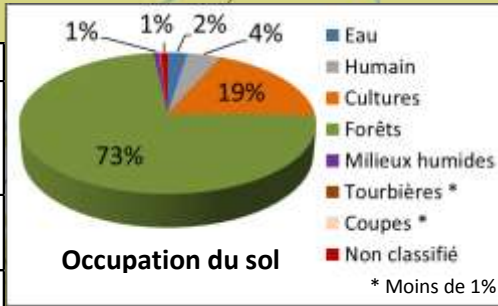


Cette carte d'identité dresse le portrait du bassin versant de la rivière Trois-Saumons, inclus dans le territoire de l'OBV (organisme des bassins versants) de la Côte-du-Sud. Elle fait partie d'une série de cartes décrivant les bassins versants de l'OBV, dont la mission est de promouvoir la bonne gestion de l'eau de concert avec tous les acteurs du milieu.



Superficie : 114 km²

MRC	L'Islet
Municipalités	St-Aubert, St-Jean-Port-Joli, St-Damase-de-l'Islet
Agglomérations	St-Aubert, St-Damase-de-l'Islet
Population	Approx. 2000 habitants



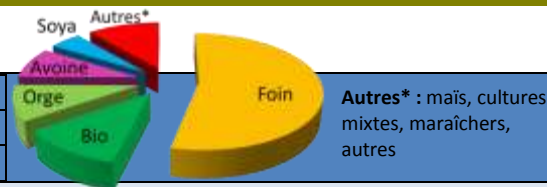
Principaux cours d'eau/lacs :
 Rivière Trois-Saumons
 Rivière Trois-Saumons Est
 Ruisseau Creux
 Ruisseau Lapointe
 Lac Trois-Saumons
 Cours d'eau : 75 km
 Cours d'eau intermittents : 106 km



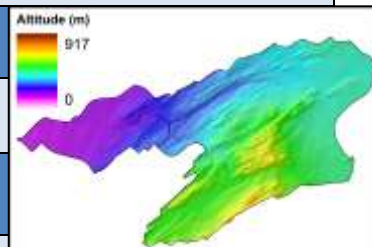
Caractéristiques du bassin

Bassin versant de la rivière Trois-Saumons

Milieu humain			
Agriculture (19 %)	Unité animale (U.A.) 1593	Culture annuelle	440 ha
	U.A. dominante : Bovin laitier et volaille	Culture pérenne	1318 ha
		Non définie	357 ha
Barrages	2 barrages sur la rivière Trois-Saumons, 1 barrage sur le lac Trois-Saumons et 1 barrage sur le lac Pointu		
Contraintes	Information non disponible		



Milieu physique	
Types de sol	Loam sableux : 22 % ; Loam : 61 % ; Argile : 5 % ; Affleurement rocheux : 2 % ; Loam argileux : 2 % ; Sable : 3 % ; Alluvions non différenciées : 1 % ; Eau : 2 %
Topographie	Sommet : 650 m Basses Terres du St-Laurent : 14 % ; Appalaches : 86 %
Contraintes naturelles	Quelques zones inondables sur les rivières Trois-Saumons et Trois-Saumons Est
Drainage du sol	Rapidement drainé : 20 % ; Bien drainé : 32 % ; Imparfaitement drainé : 32 % ; Mal drainé : 10 % ; Non défini : 6 %
Géologie	Mudrock et ardoise aux extrémités ouest et est, et grès dans la section centrale
Climat	Moyennes annuelles Température : 3 °C ; Précipitations : 1035,8 mm Station climatique : St-Damase-des-Aulnaies, Env. Canada (Normales climatiques 1971-2000)



Écologie	
Couvert forestier (73 %)	<p>Domaine bioclimatique Érablière à tilleul : 24 % Érablière à bouleau jaune : 76 % Feuillu : 3266 ha ; Mixte : 4374 ha ; Résineux : 907 ha Coupes totales récentes (moins de 20 ans) : 1013 ha</p>
Milieus humides	Une petite tourbière au sud-ouest du lac Trois-Saumons et plusieurs marécages arbustifs dans la section ouest du bassin
Aires protégées/Parcs/Habitats fauniques	Aire de concentration d'oiseaux aquatiques de l'Anse de Trois-Saumons
Ressources de poissons	10 espèces recensées durant les 10 dernières années, dont l'omble de fontaine et la truite arc-en-ciel
Espèces en danger	Flore : Cicutaire de Victorin (menacée), présente dans la zone littorale de l'Anse de Trois-Saumons ; présence potentielle du gentianopsis de Victorin (menacée)
Qualité de l'eau	Indice de la qualité de l'eau (IQBP _e) en 2010 : 77 (eau de qualité satisfaisante, permet la plupart des usages). Lieu : au pont-route du 2 ^e rang ouest

Sources des données

Min. des Ressources Naturelles et de la Faune (MRNF); Min. du Développement Durable, de l'Environnement et des Parcs (MDDEP); Environnement Canada; Financière Agricole du Québec 2009.