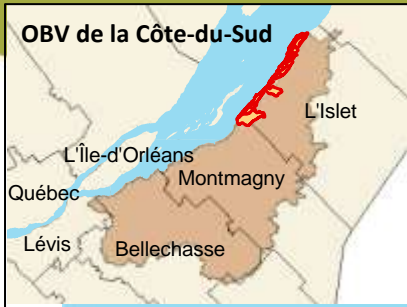


Bassins versants de la Côte de l'Islet

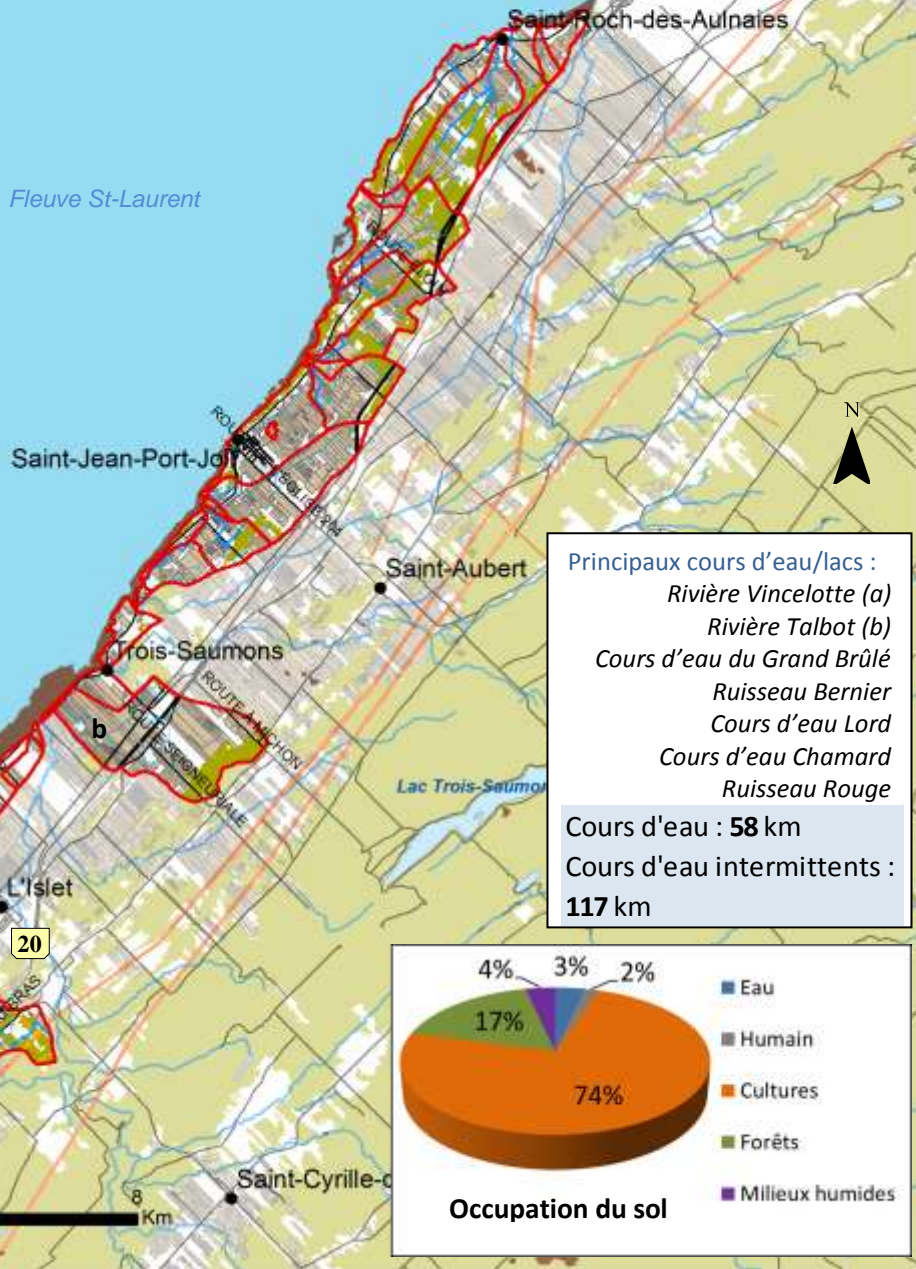


Cette carte d'identité dresse le portrait des bassins versants de la côte de l'Islet, inclus dans le territoire de l'OBV (organisme des bassins versants) de la Côte-du-Sud. Elle fait partie d'une série de cartes décrivant les bassins versants de l'OBV, dont la mission est de promouvoir la bonne gestion de l'eau de concert avec tous les acteurs du milieu.



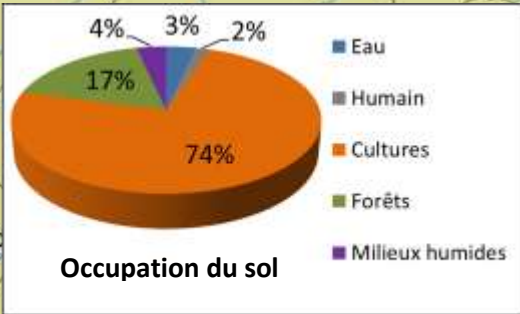
MRC	L'Islet
Municipalités	L'Islet, St-Jean-Port-Joli, Cap-St-Ignace, St-Roch-des-Aulnaies
Agglomérations	L'Islet-sur-Mer, St-Jean-Port-Joli, St-Roch-des-Aulnaies
Population	Approx. 4000 habitants

Superficie : 95 km²



Principaux cours d'eau/lacs :
 Rivière Vincelotte (a)
 Rivière Talbot (b)
 Cours d'eau du Grand Brûlé
 Ruisseau Bernier
 Cours d'eau Lord
 Cours d'eau Chamard
 Ruisseau Rouge

Cours d'eau : 58 km
Cours d'eau intermittents : 117 km



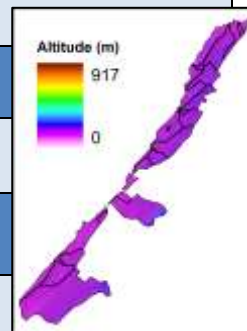


Caractéristiques du bassin

Bassins versants de la côte de l'Islet

Milieu humain				
Agriculture (74 %)	Unité animale (U.A.) 3925 U.A. dominante : Porc, bovin laitier et volaille	Culture annuelle	3034 ha	
		Culture pérenne	4136 ha	
		Non définie	N.D.	
Barrages	Aucun			
Contraintes	Lieu d'enfouissement technique (LET) de l'Anse-à-Gilles, 3 terrains contaminés			

Milieu physique	
Types de sol	Loam sableux : 49 % ; Loam : 2 % ; Argile : 30 % ; Affleurement rocheux : 6 % ; Loam argileux : 3 % ; Sable : 9 % ; Alluvions non différenciées : 1 %
Topographie	Sommet : 150 m Basses Terres du St-Laurent : 97 % ; Appalaches : 3 %
Contraintes naturelles	Risque de mouvement de sol le long de la rivière Vincelotte et zone inondable sur le cours d'eau du Grand Brûlé
Drainage du sol	Rapidement drainé : 50 % ; Bien drainé : 8 % ; Imparfaitement drainé : 10 % ; Mal drainé : 25 % ; Non défini : 7 %
Géologie	Mudrock et ardoise, grès dans les sections appalachiennes
Climat	Moyennes annuelles Température : 4,2 °C ; Précipitations : 1057,7 mm Station climatique : Montmagny et La Pocatière, Env. Canada (Normales climatiques 1971-2000)



Écologie	
Couvert forestier (17 %)	<p>Domaine bioclimatique Érablière à tilleul : 100 %</p> <p>Feuillu : 669 ha ; Mixte : 958 ha ; Résineux : 556 ha Coupes totales récentes (moins de 20 ans) : 49 ha</p>
Milieus humides	Marais saumâtre tout le long de la côte et quelques zones marécageuses entre St-Jean-Port-Joli et St-Roch-des-Aulnaies
Aires protégées/Parcs/ Habitat faunique	11 aires de concentration d'oiseaux aquatiques le long de la côte
Ressources de poissons	13 espèces recensées durant les 10 dernières années (aucune commerciale)
Espèces en danger	Flore : 3 espèces menacées (cicutaire de Victorin, eriocaulon de Parker et gentianopsis de Victorin) et 6 espèces susceptibles d'être désignées vulnérables ou menacées
Qualité de l'eau	Aucune donnée disponible

Sources des données

Min. des Ressources Naturelles et de la Faune (MRNF); Min. du Développement Durable, de l'Environnement et des Parcs (MDDEP); Environnement Canada; Financière Agricole du Québec 2009. Source photo p.2 : Conservation de la Nature