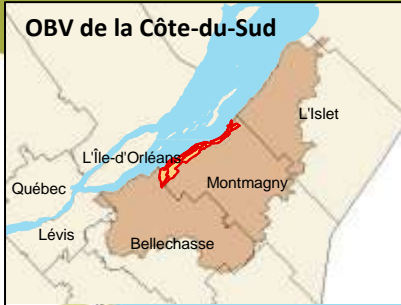
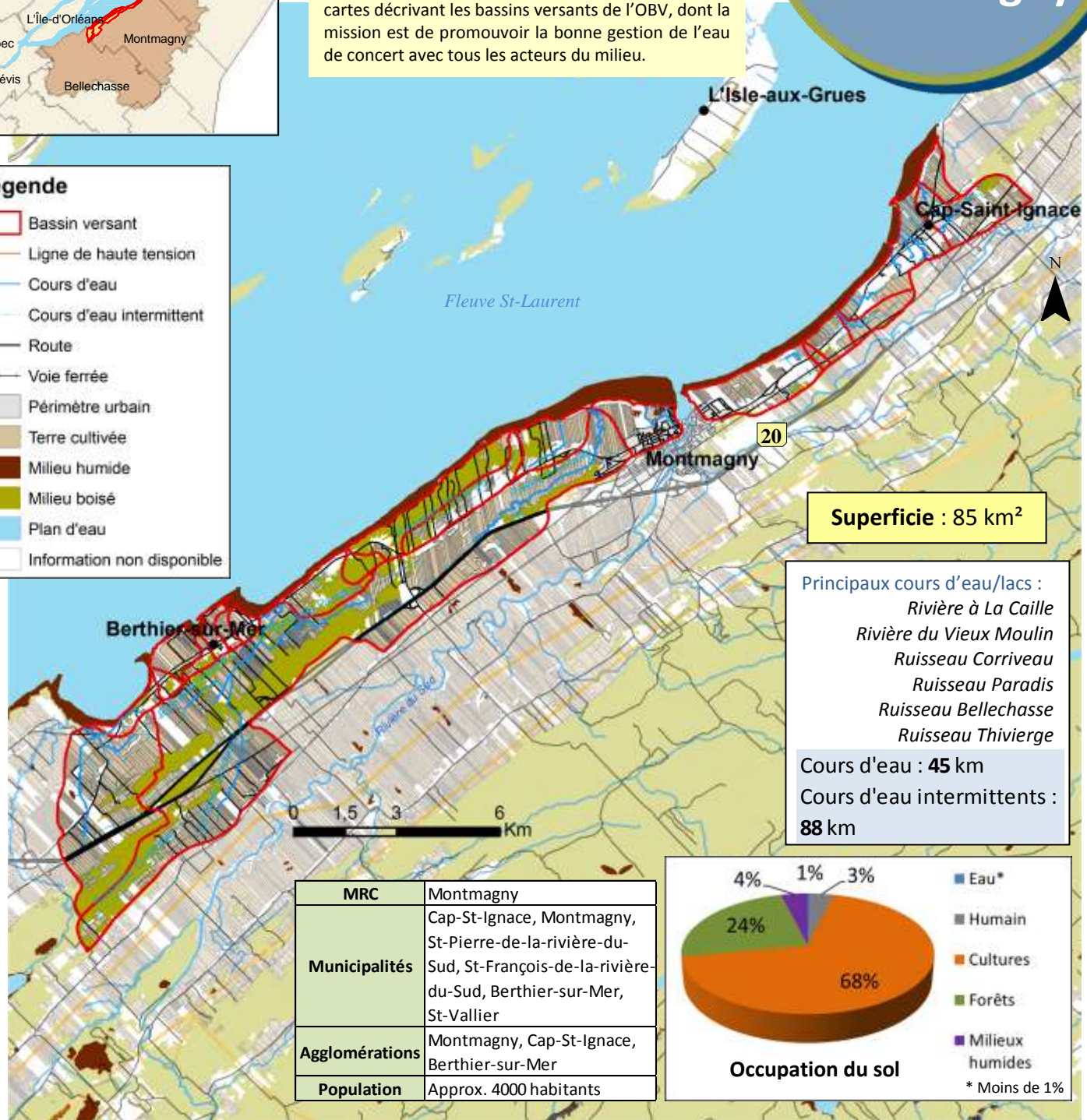


Bassins versants de la Côte de Montmagny



Cette carte d'identité dresse le portrait des bassins versants de la côte de Montmagny, inclus dans le territoire de l'OBV (organisme des bassins versants) de la Côte-du-Sud. Elle fait partie d'une série de cartes décrivant les bassins versants de l'OBV, dont la mission est de promouvoir la bonne gestion de l'eau de concert avec tous les acteurs du milieu.



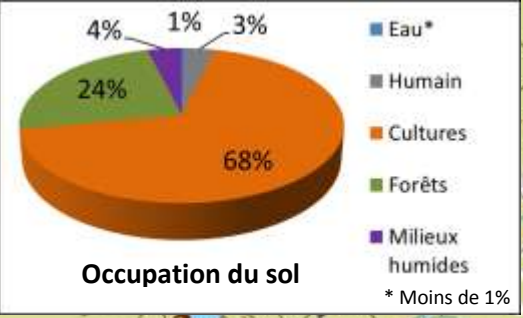
Superficie : 85 km²

Principaux cours d'eau/lacs :

- Rivière à La Caille
- Rivière du Vieux Moulin
- Ruisseau Corriveau
- Ruisseau Paradis
- Ruisseau Bellechasse
- Ruisseau Thivierge

Cours d'eau : **45 km**
Cours d'eau intermittents : **88 km**

MRC	Montmagny
Municipalités	Cap-St-Ignace, Montmagny, St-Pierre-de-la-rivière-du-Sud, St-François-de-la-rivière-du-Sud, Berthier-sur-Mer, St-Vallier
Agglomérations	Montmagny, Cap-St-Ignace, Berthier-sur-Mer
Population	Approx. 4000 habitants

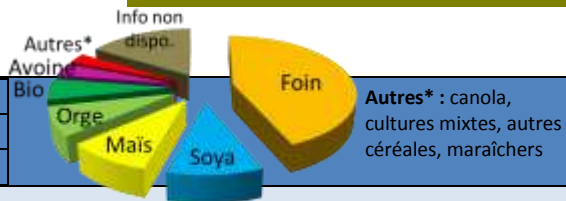




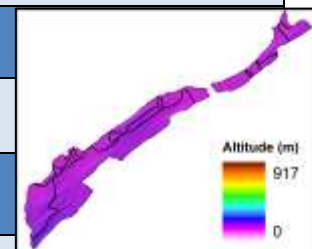
Caractéristiques du bassin

Bassins versants de la côte de Montmagny

Milieu humain			
Agriculture (68 %)	Unité animale (U.A.) 4566	Culture annuelle	1859 ha
	U.A. dominante : Bovin laitier, porc	Culture pérenne	3920 ha
		Non définie	N.D.
Barrages	Aucun		
Contraintes	3 stations d'épuration des eaux, 3 anciens lieux d'élimination des déchets, un site d'élimination des neige usées (Montmagny) et une sablière près du ruisseau Corriveau		



Milieu physique	
Types de sol	Loam sableux : 21 % ; Loam : 46 % ; Loam argileux : 14 % ; Organique : 7 % ; Autre : 12 %
Topographie	Sommet : 100 m Basses Terres du St-Laurent : 100 %
Contraintes naturelles	Risque de mouvement de sol sur la rivière à la Caille et sur le ruisseau Bellechasse et zone inondable mineure sur le ruisseau Corriveau
Drainage du sol	Rapidement drainé : 22 % ; Bien drainé : 18 % ; Imparfaitement drainé : 21 % ; Mal drainé : 29 % ; Non défini : 10 %
Géologie	Mudrock et ardoise vert et rouge
Climat	Moyennes annuelles Température : 4,4 °C ; Précipitations : 1153,5 mm Station climatique : Montmagny, Env. Canada (Normales climatiques 1971-2000)



Écologie	
Couvert forestier	<p>Domaine bioclimatique Érablière à tilleul : 100 %</p> <p>Feuillu : 1164 ha ; Mixte : 754 ha ; Résineux : 178 ha Coupes totales récentes (moins de 20 ans) : 43 ha</p>
Milieus humides	Présence de marais saumâtres tout le long de la côte
Aires protégées/Parcs/ Habitats fauniques	12 aires de concentration d'oiseaux aquatiques le long de la côte et présence d'habitats d'espèces floristiques menacées ou vulnérables (marais de l'Anse-du-Cap et marais de l'Anse-Verte)
Ressources de poissons	14 espèces recensées en 1994 et 1997, dont le doré jaune et la truite arc-en-ciel (ruisseau Corriveau)
Espèces en danger	Flore : 3 espèces menacées (cicutaire de Victorin, eriocaulon de Parker et gentianopsis de Victorin) et 10 espèces susceptibles d'être désignées vulnérables ou menacées
Qualité de l'eau	Aucune donnée disponible



Sources des données

Min. des Ressources Naturelles et de la Faune (MRNF); Min. du Développement Durable, de l'Environnement et des Parcs (MDDEP); Environnement Canada; Financière Agricole du Québec 2009.