

Bassin versant de la rivière Tortue

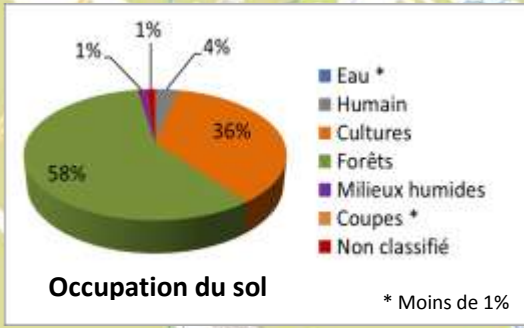


Cette carte d'identité dresse le portrait du bassin versant de la rivière Tortue, inclus dans le territoire de l'OBV (organisme des bassins versants) de la Côte-du-Sud. Elle fait partie d'une série de cartes décrivant les bassins versants de l'OBV, dont la mission est de promouvoir la bonne gestion de l'eau de concert avec tous les acteurs du milieu.



Superficie : 99 km²

MRC	L'Islet
Municipalités	L'Islet, St-Aubert, St-Cyrille-de-Lessard, St-Jean-Port-Joli
Agglomérations	L'Islet, St-Eugène
Population	Approx. 3 800 habitants



Principaux cours d'eau :

- Rivière Tortue
- Ruisseau Sauvage
- Ruisseau Thibault
- Rivière du Petit moulin
- Rivière Tortue Sud-Ouest

Cours d'eau : 81 km
Cours d'eau intermittents : 80 km

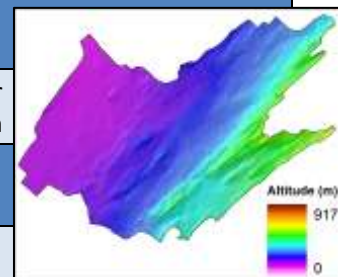
Caractéristiques du bassin



Bassin Versant de la Rivière Tortue

Milieu humain					
Agriculture (36 %)	Unité animale (U.A.) 2474 U.A. dominante : Bovin laitier, porc	Culture annuelle	721 ha		Autres* : céréales, maraichers, orge, soya, petits fruits, cult. mixtes
		Culture pérenne	2319 ha		
		Non définie	533 ha		
Barrages	3 barrages sur la rivière Tortue Sud-Ouest, 1 barrage sur la rivière du Petit Moulin				
Contraintes	Information non disponible				

Milieu physique	
Types de sol	Loam sableux : 36 % ; Loam : 30 % ; Loam argileux : 14 % ; Argile : 8 % ; Sable : 5 % ; Affleurement rocheux : 6 % ; Organique : 1 % ; Alluvions non différenciés : moins de 1 %
Topographie	Sommet : 550 m Basses Terres du St-Laurent : 26 % ; Appalaches : 74 %
Contraintes naturelles	Zone d'érosion à l'embouchure de la rivière Tortue, zones inondables sur les rivières du Petit Moulin et Tortue Sud-Ouest dans le périmètre urbain
Drainage du sol	Rapidement drainé : 30 % ; Bien drainé : 19 % ; Imparfaitement drainé : 31 % ; Mal drainé : 14 % ; Autre : 6 %
Géologie	Shale à interlits, grès, arkose, grauwacke, ardoise verte et rouge
Climat	Moyennes annuelles Température : 4,5°C ; Précipitations : 1037 mm Station climatique : Lamartine, Environnement Canada (Normales climatiques 1971-2000)



Écologie	
Couvert forestier (58 %)	<p>Domaine bioclimatique Érablière à tilleul : 66 % Érablière à bouleau jaune : 34 % Feuillu : 2746 ha ; Mixte : 2754 ha ; Résineux : 570 ha Coupes totales récentes (moins de 20 ans) : 252 ha</p>
Milieus humides	Quelques milieux boisés marécageux, marais saumâtre à l'embouchure de la rivière Tortue
Habitats fauniques	Aire de concentration d'oiseaux aquatiques à l'embouchure de la rivière Tortue Espèces : Oies, Bernaches, Canards
Ressources de poissons	12 espèces recensées durant les 10 dernières années, dont la truite arc-en-ciel et l'omble de fontaine
Espèces en danger	Flore : présence potentielle du gentianopsis de Victorin (menacée), de l'ériocaulon de Parker (menacée) et de la zizanie naine (susceptible)
Qualité de l'eau	Résultats à venir



Sources des données

Min. des Ressources Naturelles et de la Faune (MRNF); Min. du Développement Durable, de l'Environnement et des Parcs (MDDEP); Environnement Canada; Financière Agricole du Québec 2009.