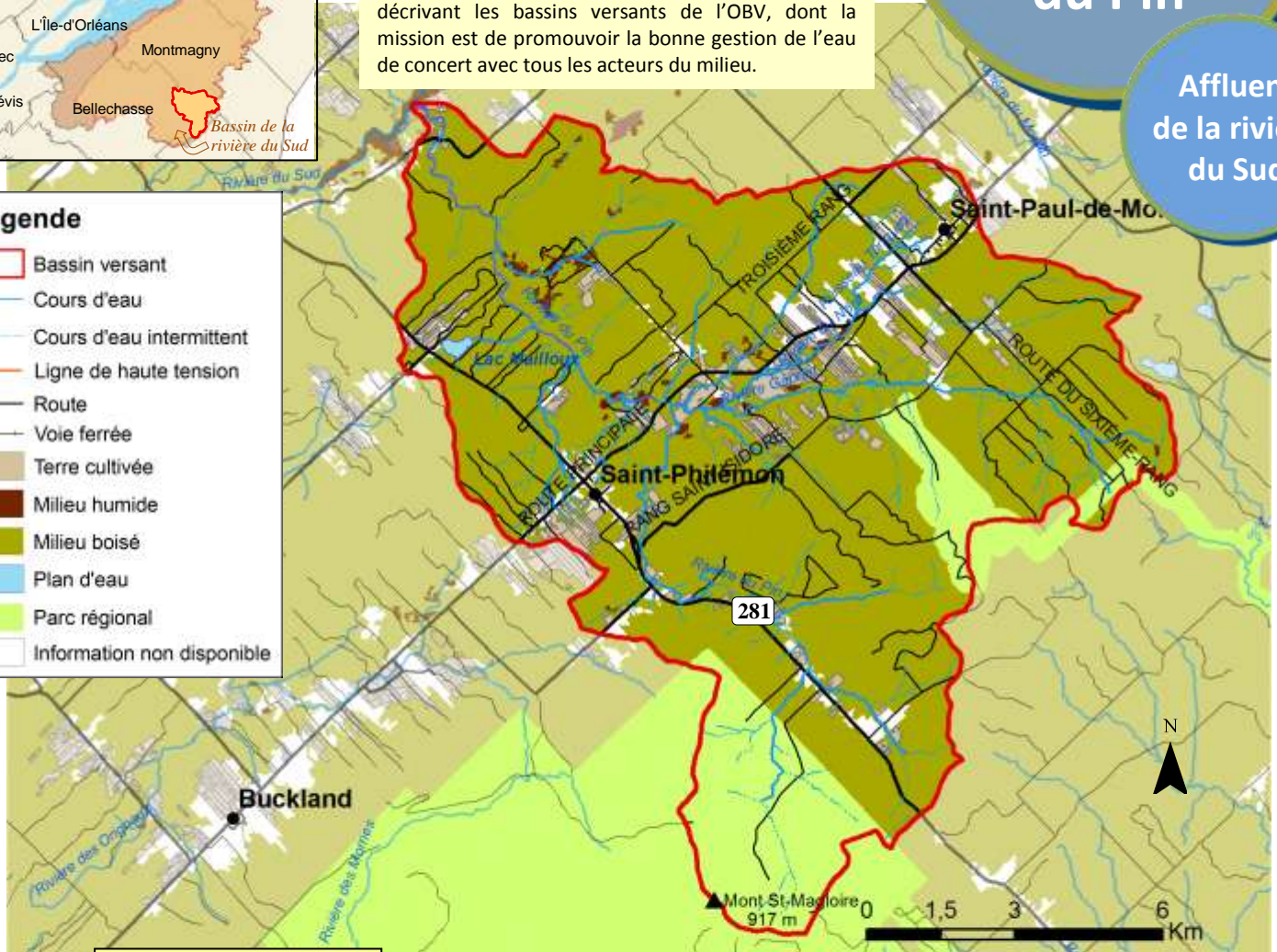


Bassin versant de la rivière du Pin

Affluent de la rivière du Sud

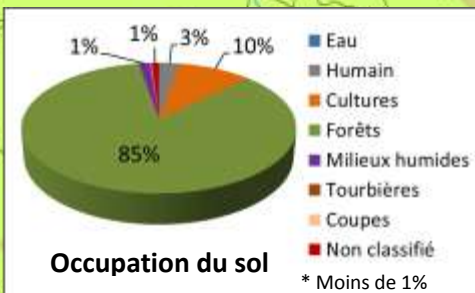


Cette carte d'identité dresse le portrait du bassin versant de la rivière du Pin, inclus dans le territoire de l'OBV (organisme des bassins versants) de la Côte-du-Sud. Elle fait partie d'une série de cartes décrivant les bassins versants de l'OBV, dont la mission est de promouvoir la bonne gestion de l'eau de concert avec tous les acteurs du milieu.



Superficie : 142 km²

MRC	Bellechasse, Montmagny, Les Etchemins
Municipalités	St-Philémon, St-Paul-de-Montminy, Armagh, Ste-Euphémie-sur-Rivière-du-Sud, St-Magloire
Agglomérations	St-Philémon, St-Paul-de-Montminy
Population	Approx. 900 habitants



Principaux cours d'eau/lacs :

- Rivière du Pin
- Rivière Gabriel
- Rivière du Nord
- Ruisseau Tanguay

Lac Mailloux

Cours d'eau : 68 km

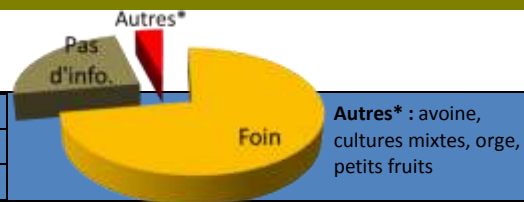
Cours d'eau intermittents : 126 km



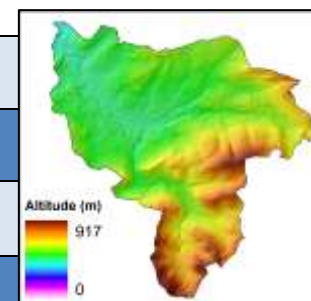
Caractéristiques du bassin

Bassin versant de la rivière du Pin

Milieu humain			
Agriculture (10 %)	Unité animale (U.A.) 1109	Culture annuelle	129 ha
	U.A. dominante : Bovin laitier, Porc	Culture pérenne	1139 ha
		Non définie	148 ha
Barrages	Un barrage au lac Mailloux et un petit barrage servant de réserve d'incendie sur un tributaire de la rivière du Sud		
Contraintes	Gravière dans le sud-ouest du bassin versant (St-Philémon), carrières et sablières en amont de la rivière Gabriel		



Milieu physique	
Types de sol	Loam sableux : 53 % ; Loam : 30 % ; Sable loameux : 14 % ; Affleurement rocheux : 1 % ; Organique : - de 1 % ; Alluvions non différenciées : - de 1 %
Topographie	Sommet : 917 m Région physiographique des Appalaches : 100 %
Contraintes naturelles	Zones inondables (section centrale) et zones d'érosion (section aval) sur la rivière du Pin
Drainage du sol	Rapidement drainé : 15 % ; Bien drainé : 73 % ; Imparfaitement drainé : 9 % ; Mal drainé : 1 % ; Non défini : 2 %
Géologie	Principalement du grès, avec une zone de mudrock et d'ardoise au nord-ouest du bassin
Climat	Moyennes annuelles Température : 3,4 °C ; Précipitations : 1167 mm Station climatique : Armagh, Environnement Canada (Normales climatiques 1971-2000)



Écologie	
Couvert forestier (85 %)	<p>Domaine bioclimatique Érablière à bouleau jaune</p> <p>Feuillu : 1671 ha ; Mixte : 8708 ha ; Résineux : 1682 ha Coupes totales récentes (moins de 20 ans) : 1997 ha</p>
Milieus humides	Plusieurs zones marécageuses dans la section centrale du bassin et sur un affluent de la rivière du Pin, au nord-ouest du bassin
Aires protégées/Parcs/ Habitats fauniques	Des portions de la réserve écologique Claude-Melançon, du Parc régional du Massif du Sud et du Parc régional des Appalache se trouvent dans le bassin.
Ressources de poissons	6 espèces recensées durant les 10 dernières années, dont l'omble de fontaine et la truite arc-en-ciel.
Espèces en danger	Flore : platanthère à grandes feuilles (susceptible d'être désignée vulnérable ou menacée)
Qualité de l'eau	Indice de la qualité de l'eau (IQBP _e) en 1995-1996 : entre 81 et 88 (eau de bonne qualité, tous les usages sont permis). Lieux : à 11 km de l'embouchure de la rivière du Pin et sur la rivière Gabriel

Sources des données

Min. des Ressources Naturelles et de la Faune (MRNF); Min. du Développement Durable, de l'Environnement et des Parcs (MDDEP); Environnement Canada; Financière Agricole du Québec 2009.