

Bassin versant de la rivière Alick

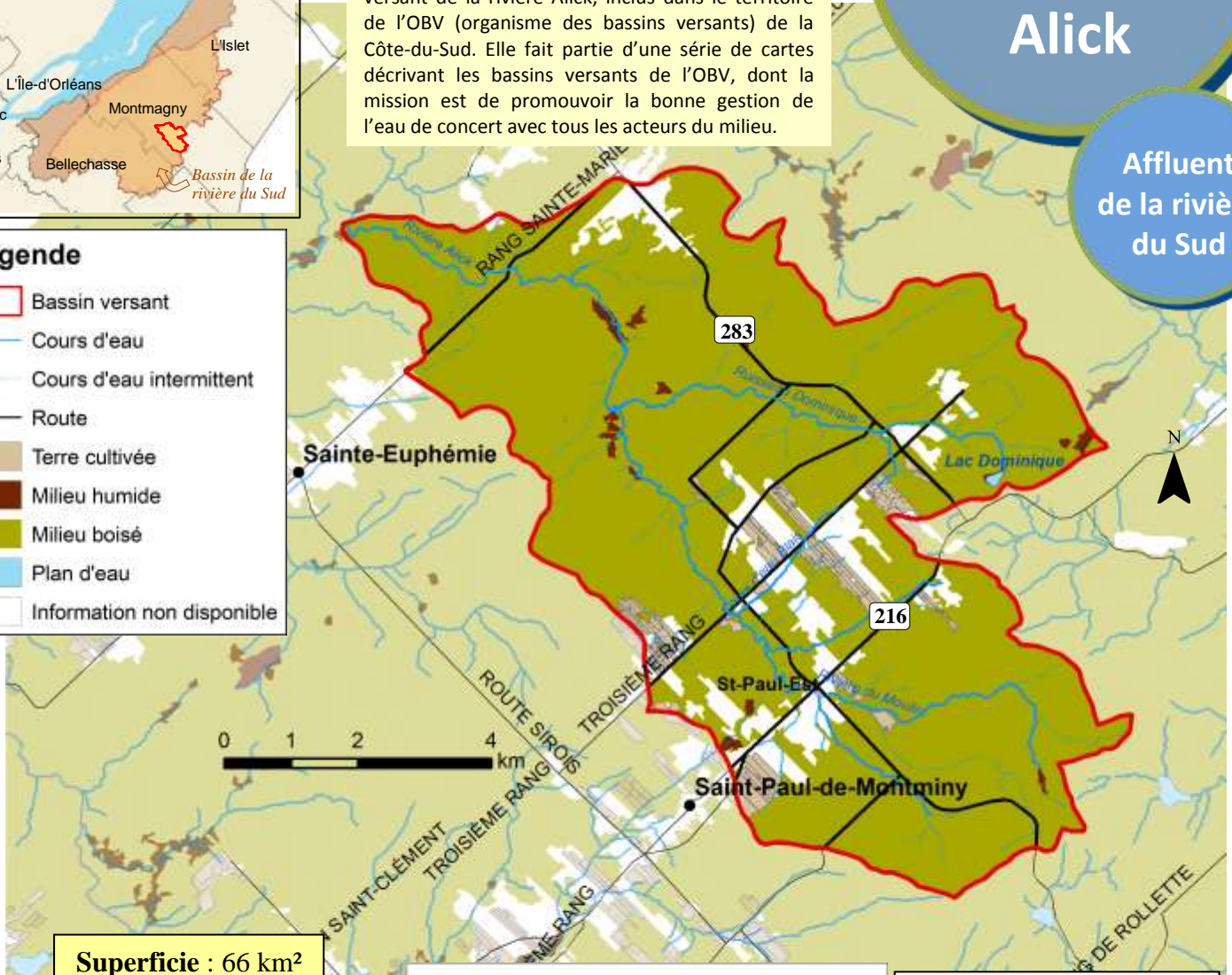
Affluent de la rivière du Sud

Cette carte d'identité dresse le portrait du bassin versant de la rivière Alick, inclus dans le territoire de l'OBV (organisme des bassins versants) de la Côte-du-Sud. Elle fait partie d'une série de cartes décrivant les bassins versants de l'OBV, dont la mission est de promouvoir la bonne gestion de l'eau de concert avec tous les acteurs du milieu.



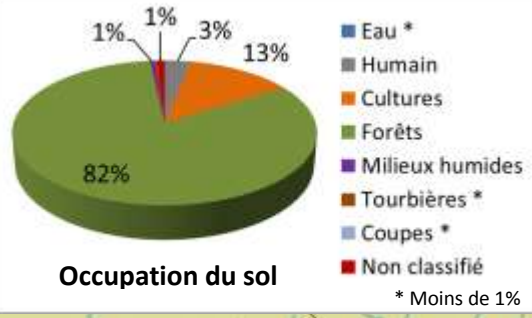
Légende

- Bassin versant
- Cours d'eau
- Cours d'eau intermittent
- Route
- Terre cultivée
- Milieu humide
- Milieu boisé
- Plan d'eau
- Information non disponible



Superficie : 66 km²

MRC	Montmagny
Municipalités	St-Paul-de-Montminy, Notre-Dame-du-Rosaire, Ste-Euphémie-sur-Rivière-du-Sud
Agglomérations	St-Paul-de-Montminy, St-Paul-Est
Population	Approx. 400 habitants



Principaux cours d'eau/lacs :
 Rivière Alick
 Rivière du Moulin
 Ruisseau Dominique
 Lac Dominique

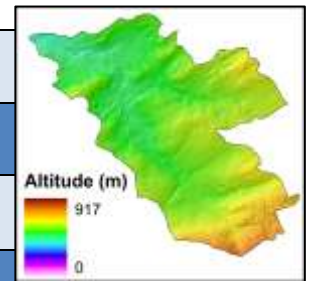
Cours d'eau : 36,7 km
Cours d'eau intermittents : 54,92 km



Caractéristiques du bassin

Bassin versant de la rivière Alick

Milieu humain			
Agriculture (13 %)	Unité animale (U.A.) 266	Culture annuelle	50 ha
	U.A. dominante : Bovin de boucherie	Culture pérenne	732 ha
		Non définie	73 ha
Barrages	1 barrage sur la rivière du Moulin, près de St-Paul-Est		
Contraintes	Plusieurs sablières et gravières près du ruisseau Dominique, un ancien lieu d'élimination des déchets sur le ruisseau du Moulin et un terrain contaminé près du cours d'eau Blais		
Milieu physique			
Types de sol	Loam : 61 % ; Loam sableux : 28 % ; Sable loameux : 9 % ; Alluvions non différenciés : 2 %		
Topographie	Sommet : 750 m Région physiographique des Appalaches : 100 %		
Contraintes naturelles	Quelques zones à risque d'inondations le long de la rivière du Moulin, du ruisseau Dominique et à l'embouchure de la rivière Alick		
Drainage du sol	Bien drainé : 67 % ; Imparfaitement drainé : 19 % ; Rapidement drainé : 12 % ; Autre : 2 %		
Géologie	Mudrock dans la partie nord de la rivière Alick, grès, quartzite, conglomérat		
Climat	Moyennes annuelles Température : 3,4°C ; Précipitations : 1166,7 mm Station climatique : Armagh, Environnement Canada (Normales climatiques 1971-2000)		
Écologie			
Couvert forestier (82 %)		Domaine bioclimatique Érabièrre à bouleau jaune : 100 %	
		Feuillu : 498 ha ; Mixte : 3498 ha ; Résineux : 1526 ha Coupes totales récentes (moins de 20 ans) : 894 ha	
Milieus humides	Plusieurs zones de marécages arbustifs le long de la rivière du Moulin et dans la portion amont du ruisseau Dominique, petite tourbière sur la rivière Alick (centre-sud)		
Aires protégées/ Habitats fauniques	Aucun habitat d'importance recensé		
Ressources de poissons	6 espèces recensées durant les 10 dernières années, dont l'omble de fontaine		
Espèces en danger	Flore : possibilité de retrouver une espèce susceptible d'être désignée menacée ou vulnérable, soit la platanthère à gorge frangée		
Qualité de l'eau	Aucune donnée disponible		



Sources des données

Min. des Ressources Naturelles et de la Faune (MRNF); Min. du Développement Durable, de l'Environnement et des Parcs (MDDEP); Environnement Canada; Financière Agricole du Québec 2009.