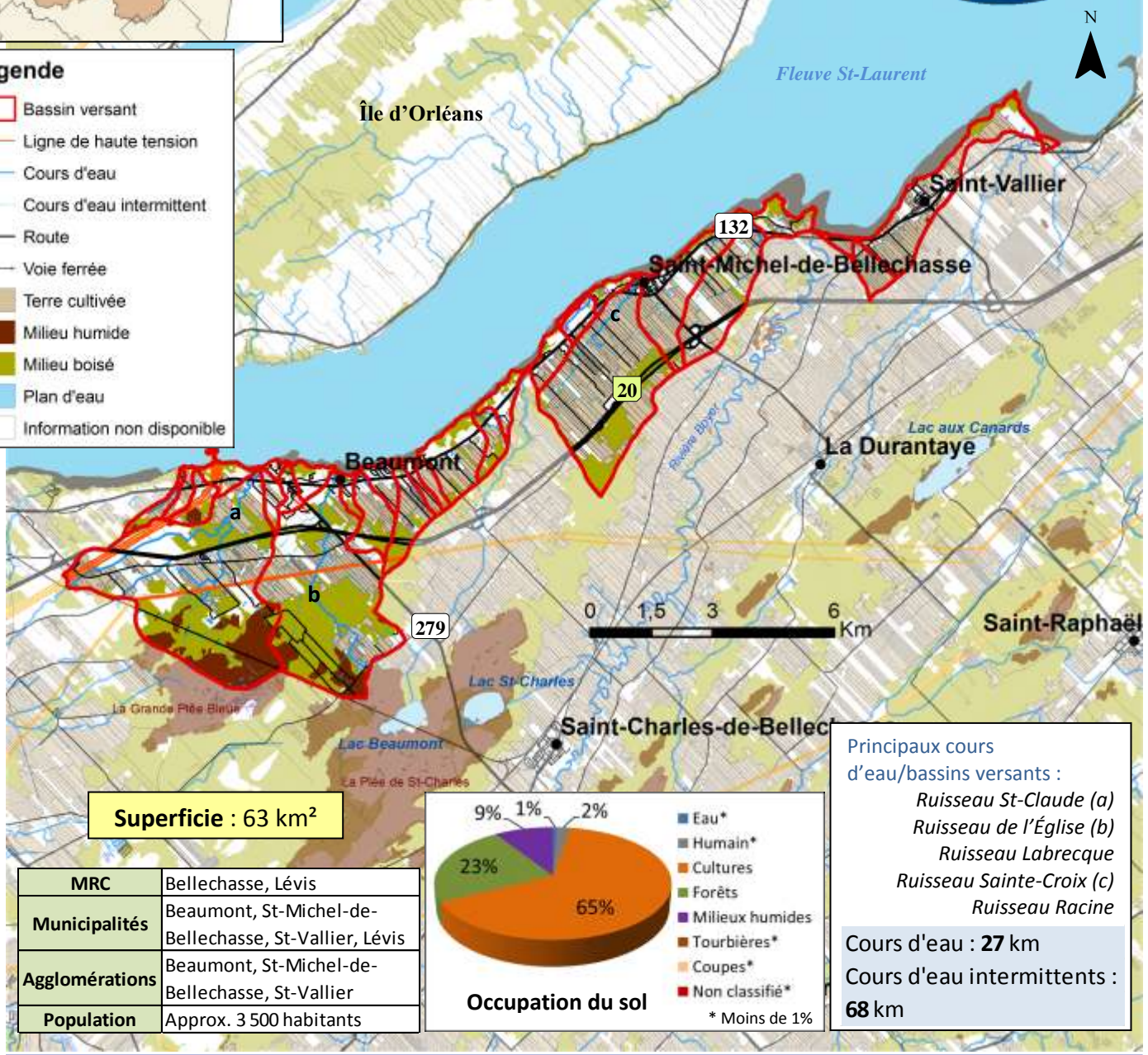


Bassins versants de la Côte de Bellechasse

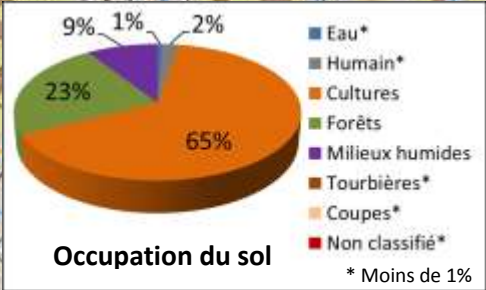


Cette carte d'identité dresse le portrait des bassins versants de la côte de Bellechasse, inclus dans le territoire de l'OBV (organisme des bassins versants) de la Côte-du-Sud. Elle fait partie d'une série de cartes décrivant les bassins versants de l'OBV, dont la mission est de promouvoir la bonne gestion de l'eau de concert avec tous les acteurs du milieu.



Superficie : 63 km²

MRC	Bellechasse, Lévis
Municipalités	Beaumont, St-Michel-de-Bellechasse, St-Vallier, Lévis
Agglomérations	Beaumont, St-Michel-de-Bellechasse, St-Vallier
Population	Approx. 3 500 habitants



Principaux cours d'eau/bassins versants :

- Ruisseau St-Claude (a)
- Ruisseau de l'Église (b)
- Ruisseau Labrecque
- Ruisseau Sainte-Croix (c)
- Ruisseau Racine

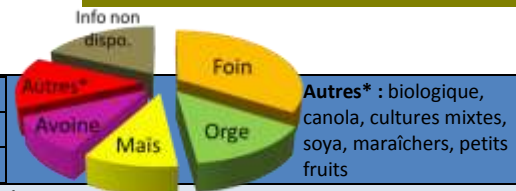
Cours d'eau : **27 km**
Cours d'eau intermittents : **68 km**



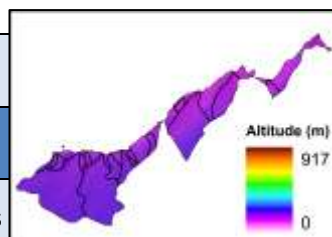
Caractéristiques de la zone

Bassins versants de la côte de Bellechasse

Milieu humain			
Agriculture (65 %)	Unité animale (U.A.) 1267	Culture annuelle	1739 ha
	U.A. dominante : Bovin laitier	Culture pérenne	2315 ha
		Non définie	N.D.
Barrages	3 barrages de faible contenance sur le ruisseau de l'Église, 2 barrages de faible contenance sur le ruisseau St-Claude		
Contraintes	Gravières abandonnées, à environ 500 m à l'ouest du ruisseau de l'Église, 5 terrains de camping		



Milieu physique	
Types de sol	Loam sableux : 26 % ; Loam : 18 % ; Argile : 25 % ; Affleurement rocheux : 9 % ; Loam limoneux : 18 % ; Loam argileux : 3 % ; Autres : 1 %
Topographie	Sommet : 108 m Basses Terres du St-Laurent : 100 %
Contraintes naturelles	Toute la côte est caractérisée par des pentes fortes et des falaises mortes
Drainage du sol	Très rapidement drainé : 19 % ; Bien drainé : 63 % ; Imparfaitement drainé : 1 % ; Mal drainé : 17 %
Géologie	Mudrock, ardoise, conglomérat et shale ; inclusion de schiste à l'ouest du ruisseau de l'Église
Climat	Moyennes annuelles Température : 4 °C ; Précipitations : 1183 mm Station climatique : St-Michel, Env. Canada (Normales climatiques 1971-2000)



Écologie	
Couvert forestier (23 %)	<p>Domaine bioclimatique Érablière à tilleul : 100 %</p> <p>Feuillu : 815 ha ; Mixte : 721 ha ; Résineux : 191 ha Coupes totales récentes (moins de 20 ans) : 22 ha</p>
Milieux humides	Toute la côte est bordée de marais à scirpes; grande tourbière dans le sud du bassin du ruisseau St-Claude (la Grande Plée Bleue) et quelques marécages boisés
Aires protégées/Parcs/Habitats fauniques	Projet de réserve écologique de la Grande Plée Bleue, 11 aires de concentration d'oiseaux aquatiques, ZICO St-Vallier et refuge d'oiseaux migrateurs de St-Vallier
Ressources de poissons	25 espèces recensées durant les 10 dernières années, dont l'omble de fontaine, le doré jaune, la perchaude et l'éperlan arc-en-ciel
Espèces en danger	Faune : éperlan arc-en-ciel (vulnérable) Flore : 3 espèces menacées (cicutaire de Victorin, eriocaulon de Parker et gentianopsis de Victorin), une vulnérable (ail des bois) et 12 susceptibles d'être menacées ou vulnérables
Qualité de l'eau	Aucune donnée disponible

Sources des données

Min. des Ressources Naturelles et de la Faune (MRNF); Min. du Développement Durable, de l'Environnement et des Parcs (MDDEP); Environnement Canada; Financière Agricole du Québec 2009.