

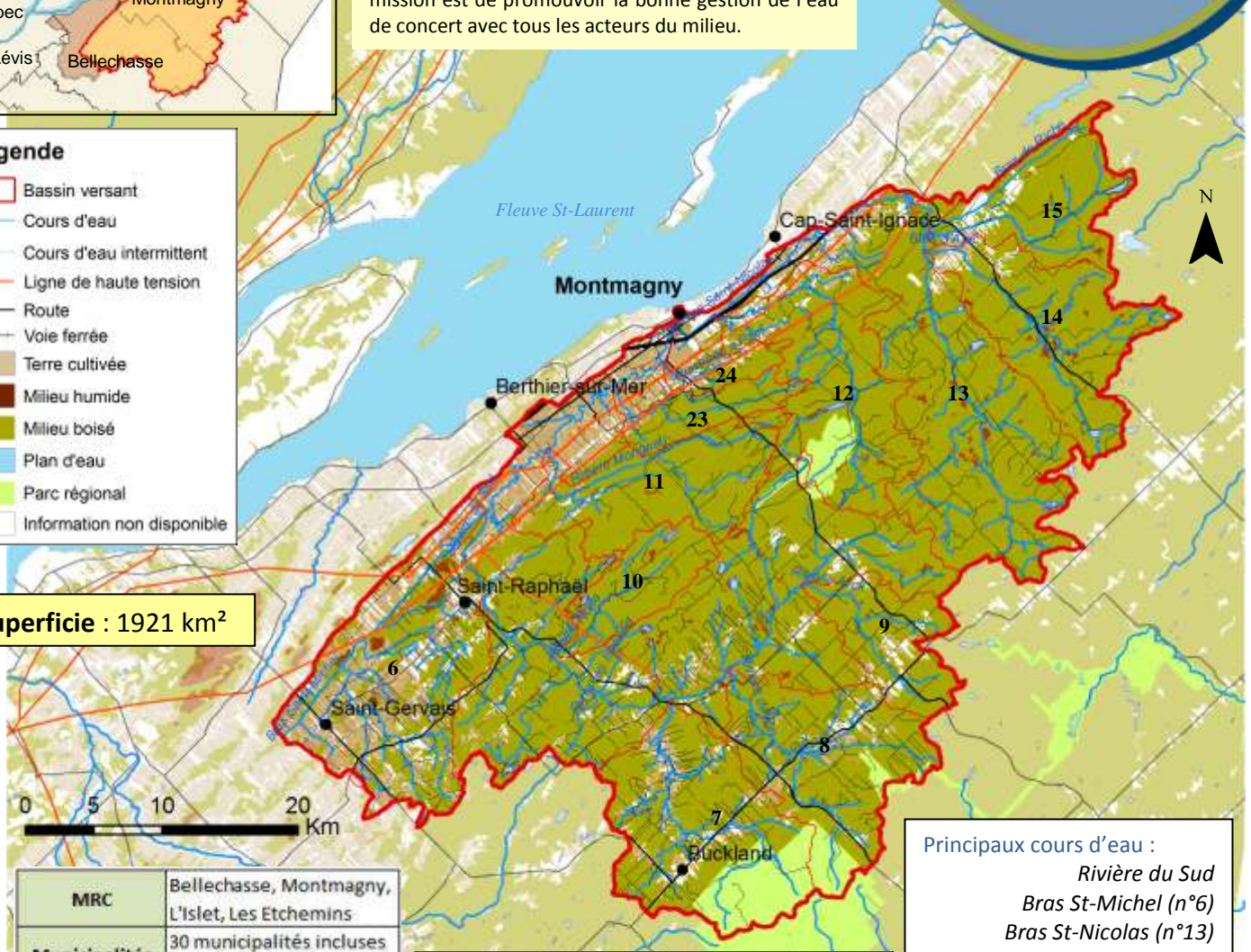
Bassin versant de la rivière du Sud



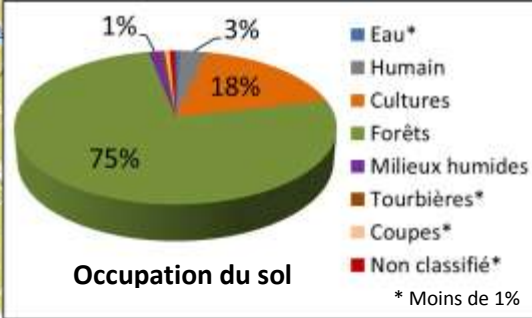
Cette carte d'identité dresse le portrait du bassin versant de la rivière du Sud, inclus dans le territoire de l'OBV (organisme des bassins versants) de la Côte-du-Sud. Elle fait partie d'une série de cartes décrivant les bassins versants de l'OBV, dont la mission est de promouvoir la bonne gestion de l'eau de concert avec tous les acteurs du milieu.



Superficie : 1921 km²



MRC	Bellechasse, Montmagny, L'Islet, Les Etchemins
Municipalités	30 municipalités incluses en totalité ou en partie
Agglomérations	Montmagny, St-Raphaël, Armagh, St-Gervais, Buckland, St-Paul-de-Montminy, St-Philémon, Ste-Euphémie, Notre-Dame-du-Rosaire, St-Nérée, St-Cyrille-de-Lessard
Population	Approx. 24 000 habitants



Principaux cours d'eau :

- Rivière du Sud
- Bras St-Michel (n°6)
- Bras St-Nicolas (n°13)
- Rivière du Pin (n°8)
- Rivière de la Fourche (n°7)
- Rivière Alick (n°9)
- Rivière Morigeau (n°11)
- Rivière Noire (n°10)

18 lacs de plus de 10 ha
Cours d'eau : **1083 km**
Cours d'eau intermittents : **1489 km**

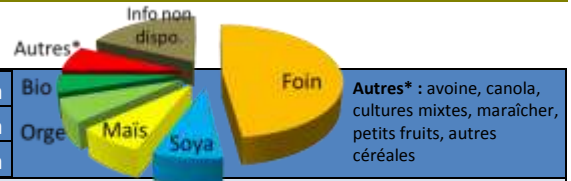


Caractéristiques du bassin

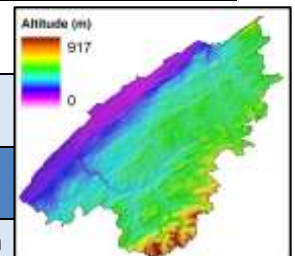
Photo :
Simon Arbour

Bassin versant de la rivière du Sud

Milieu humain			
Agriculture (18 %)	Unité animale (U.A.)	Culture annuelle	6113 ha
	34 152	Culture pérenne	24172 ha
	U.A. dominante : Porc, bovin laitier	Non définie	3886 ha
Barrages	50 barrages, dont trois barrages hydroélectriques sur la rivière du Sud (Montmagny, St-Raphaël et Arthurville)		
Contraintes	23 sablières et gravières enregistrées par le MRNF (la plupart non exploités récemment), dépotoirs au sud-est d'Armagh, plusieurs terrains contaminés et anciens sites d'enfouissement		



Milieu physique	
Types de sol	Loam sableux : 21 % ; Loam : 64 % ; Argile : 4 % ; Affleurement rocheux : 1 % ; Sable : 5 % ; Organique : 3 % ; Alluvions non différenciées : 1 % ; Eau : 1 %
Topographie	Sommet : 913 m Basses Terres du St-laurent : 15 % ; Appalaches : 85 %
Contraintes naturelles	Zones inondables et risques de mouvement de sol sur la rivière du Sud dans la portion située dans les Basses Terres (voir les fiches détaillées pour les autres rivières)
Drainage du sol	Rapidement drainé : 6 % ; Bien drainé : 30 % ; Modérément bien drainé : 3 % ; Imparfaitement drainé : 39 % ; Mal drainé : 10 % ; Non défini : 12 %
Géologie	4 différents groupes, majoritairement de mudrock, d'ardoise et de grès
Climat	Moyennes annuelles Températures : 3,4 à 4,5 °C ; Précipitations : 1036 à 1167 mm Stations climatiques : Honfleur, Armagh et Lamartine, Env. Can. (Normales climatiques 1971-2000)



Écologie	
Couvert forestier (75 %)	<p>Domaine bioclimatique Érablière à tilleul : 17 % Érablière à bouleau jaune : 83 %</p> <p>Feuillu : 35 558 ha ; Mixte : 71 945 ha ; Résineux : 37 019 ha Coupes totales récentes (moins de 20 ans) : 21 591 ha</p>
Milieus humides	Plusieurs zones de marécages arbustifs dans la section amont de la rivière du Sud, au sud du bassin versant de la rivière Noire (voir les fiches détaillées pour les autres rivières)
Aires protégées/Parcs/Habitats fauniques	5 refuges biologiques, 2 forêts anciennes, une réserve écologique, Aire de confinement du cerf de Virginie de l'aire d'aménagement d'Armagh, ZEC de l'Oie Blanche de Montmagny, Parc régional des Appalaches et Parc régional du Massif du Sud
Ressources de poissons	38 espèces recensées durant les 10 dernières années, dont l'omble de fontaine, la truite arc-en-ciel, la perchaude, l'achigan à petite bouche et l'anguille d'Amérique.
Espèces en danger	Faune : fouille-roche gris (menacé), anguille d'Amérique (susceptible d'être désigné) Flore : une espèce menacée (éricaulon de Parker), une espèce vulnérable (ail des bois) et 7 espèces susceptibles d'être désignées vulnérables ou menacées
Qualité de l'eau	Indice de la qualité de l'eau (IQBP _e) en 2010 à l'embouchure : 76 (eau de qualité satisfaisante) et en 2009 au pont-route à Arthurville : 90 (eau de bonne qualité, permet tous les usages)

Sources des données

Min. des Ressources Naturelles et de la Faune (MRNF); Min. du Développement Durable, de l'Environnement et des Parcs (MDDEP); Environnement Canada; Financière Agricole du Québec 2009.