

Bassin versant de la rivière de la Fourche

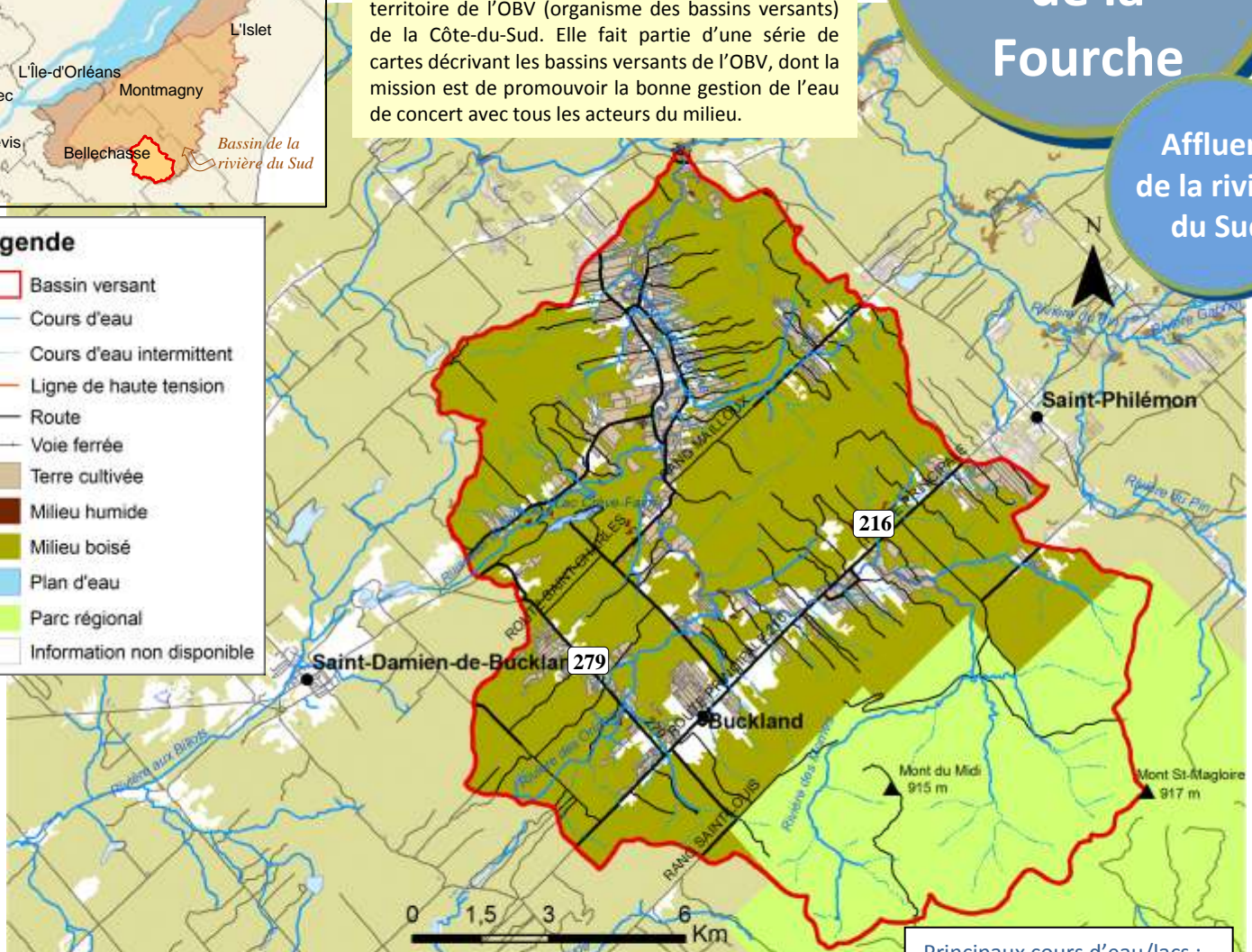
Affluent de la rivière du Sud

Cette carte d'identité dresse le portrait du bassin versant de la rivière de la Fourche, inclus dans le territoire de l'OBV (organisme des bassins versants) de la Côte-du-Sud. Elle fait partie d'une série de cartes décrivant les bassins versants de l'OBV, dont la mission est de promouvoir la bonne gestion de l'eau de concert avec tous les acteurs du milieu.



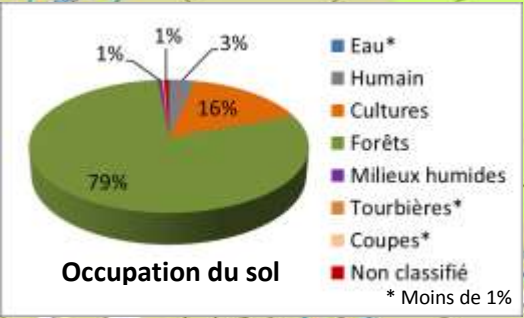
Légende

- Bassin versant
- Cours d'eau
- Cours d'eau intermittent
- Ligne de haute tension
- Route
- Voie ferrée
- Terre cultivée
- Milieu humide
- Milieu boisé
- Plan d'eau
- Parc régional
- Information non disponible



Superficie : 169 km²

MRC	Bellechasse, Les Etchemins
Municipalités	Notre-Dame-Auxiliatrice-de-Buckland, St-Philémon, Armagh, St-Damien-de-Buckland, St-Luc-de-Bellechasse
Agglomération	Buckland
Population	Approx. 900 habitants



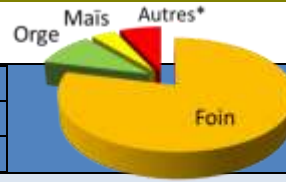
Principaux cours d'eau/lacs :
 Rivière de la Fourche
 Rivière des Orignaux
 Rivière des Mornes
 Ruisseau du Sud
 Ruisseau Beaulieu
 Ruisseau du Milieu
 Lac Crève-Faim
Cours d'eau : 85,98 km
Cours d'eau intermittents : 132,23 km



Caractéristiques du bassin

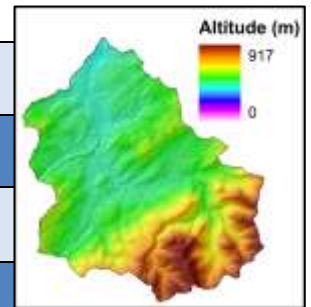
Bassin versant de la rivière de la Fourche

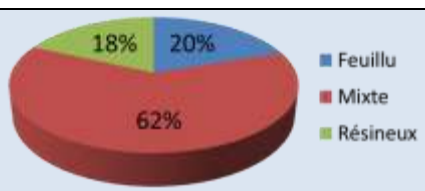
Milieu humain			
Agriculture (16 %)	Unité animale (U.A.) 1280	Culture annuelle	391 ha
	U.A. dominante : Bovin laitier	Culture pérenne	1996 ha
		Non définie	327 ha
Barrages	Barrage d'Armagh à l'embouchure de la rivière de la Fourche et un barrage (réserve d'incendie) sur un ruisseau tributaire de la rivière de la Fourche		
Contraintes	Deux scieries, un bassin d'épuration des eaux d'égout à Buckland, une sablière au sud-est de Buckland (présentement non exploitée)		



Autres* : biologique, soya, canola, cultures mixtes

Milieu physique	
Types de sol	Loam sableux : 51 % ; Loam : 30 % ; Sable loameux : 18 % ; Organique : moins de 1 %
Topographie	Sommet : 915 m (Massif du Sud) Région physiographique des Appalaches : 100 %
Contraintes naturelles	Zones inondables en bordure de la rivière de la Fourche et contraintes topographiques dans le secteur sud du bassin versant
Drainage du sol	Rapidement drainé : 18 % ; Bien drainé : 79 % ; Imparfaitement drainé : 1 % ; Mal drainé : 1 % ; Non défini : 1 %
Géologie	Mudrock dans la partie nord de la rivière de la Fourche, grès, quartzite, conglomérat
Climat	Moyennes annuelles Température : 3,4°C ; Précipitations : 1166,7 mm Station climatique : Armagh, Environnement Canada (Normales climatiques 1971-2000)



Écologie	
Couvert forestier (79 %)	<div style="display: flex; align-items: center;">  <div style="margin-left: 20px;"> <p>Domaine bioclimatique Érablière à bouleau jaune : 100 %</p> <p>Feuillu : 2729 ha ; Mixte : 8508 ha ; Résineux : 2490 ha</p> <p>Coupes totales récentes (moins de 20 ans) : 1531 ha</p> </div> </div>
Milieus humides	Quelques milieux boisés marécageux sur la rivière des Orignaux et le ruisseau du Sud, petite tourbière près d'un tributaire de la rivière de la Fourche (zone centrale)
Aires protégées/Parcs	Parc Régional du Massif du Sud; réserve écologique Claude-Mélançon, 2 forêts anciennes (du ruisseau Beaudoin et du Ruisseau-du-Milieu, dans le parc du Massif du Sud)
Ressources de poissons	4 espèces recensées durant les 10 dernières années : truite arc-en-ciel, omble de fontaine, naseux noir et mulot à cornes.
Espèces en danger	Flore : possibilité de retrouver une espèce susceptible d'être désignée menacée ou vulnérable, soit la platanthère à grandes feuilles.
Qualité de l'eau	Indice de la qualité de l'eau (IQBP _e) en 2009 : 80 (eau de bonne qualité, tous les usages sont permis). Lieu : à l'embouchure de la rivière



Sources des données

Min. des Ressources Naturelles et de la Faune (MRNF); Min. du Développement Durable, de l'Environnement et des Parcs (MDDEP); Environnement Canada; Financière Agricole du Québec 2009.